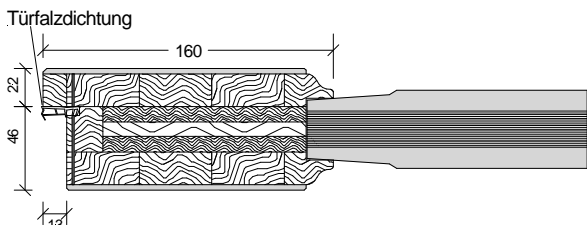
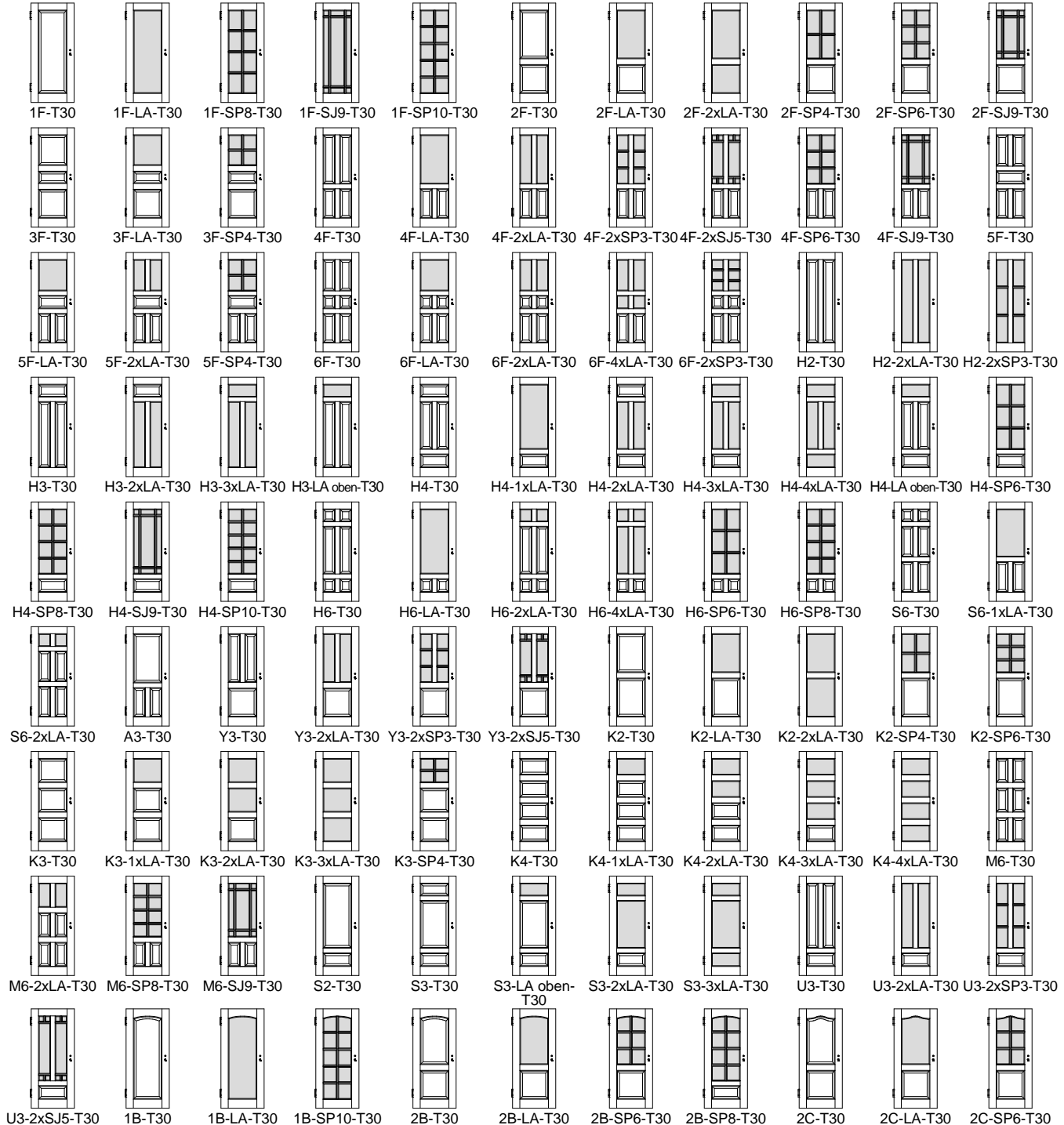




Weißlack Brandschutz Füllungstüren WG-T30

WG/..



Weiße Brandschutz-Füllungstüren

T30 Brandschutz und Rauchschutz geprüft
Schallschutzklasse 2 / Klima 3 ungeprüft
Rahmenstärke ca. 68 mm, Rahmen außen 160 mm aus Leimholz
und 3-Schichtplatte profiliert mit MDF-Deck,
Profil. Füllung aus 20 mm Cellulose mit 12 mm MDF-Aufdoppelung.
Dämmschichtbildner unsichtbar im 46 x 13 mm Einfachfalz
eckig gefasst mit Falzdichtung,
PZ-Schloss Stulp Edelstahl, Dorn 65 mm
2x Bänder VX7939/160 Edelstahl, Schall-Ex
Scherenriebschließer und schwarzer Kunststoffdrücker beigelegt