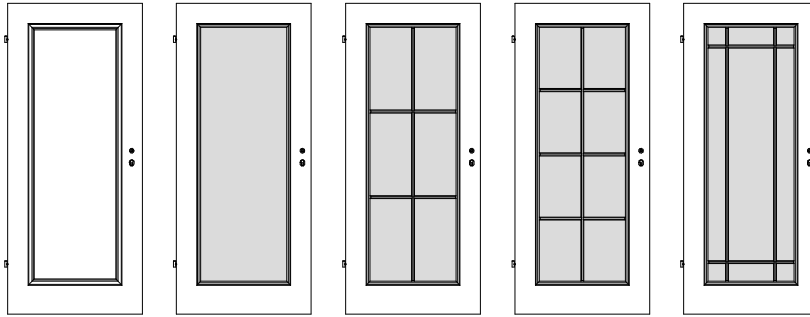




Weißlack Stiltüren ST



ST/1F

ST/1F-LA

ST/1F-SP6

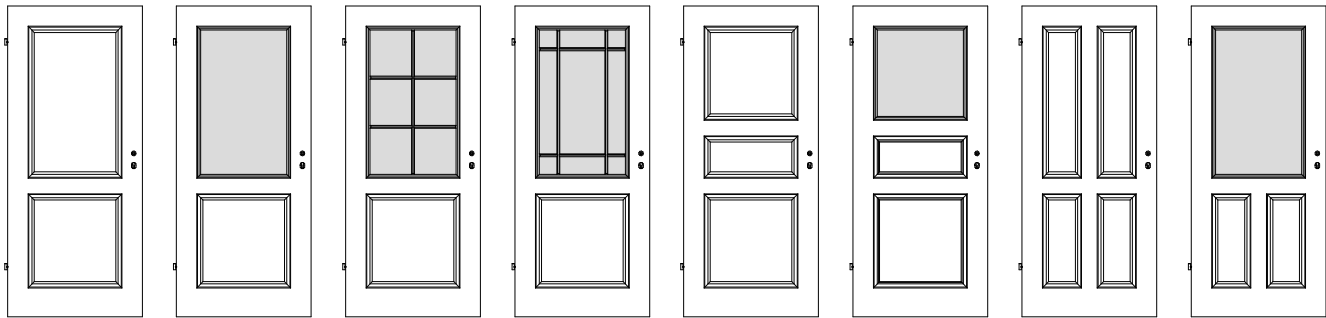
ST/1F-SP8

ST/1F-SJ9

Türstärke ca. 40 mm, Überschlag Rundkante, Mittellage Röhrenspan, Türen mit beidseitig aufliegenden Leisten, die auf die lackierte Tür aufgebracht sind.

LA-Türen mit Vorsatzglasleisten oder Vorsatzsprossenrahmen

BB-Schloss mit silberlack Stulp, 2x Bandoberteile V0020 vernickelt



ST/2G

ST/2G-LA

ST/2G-SP6

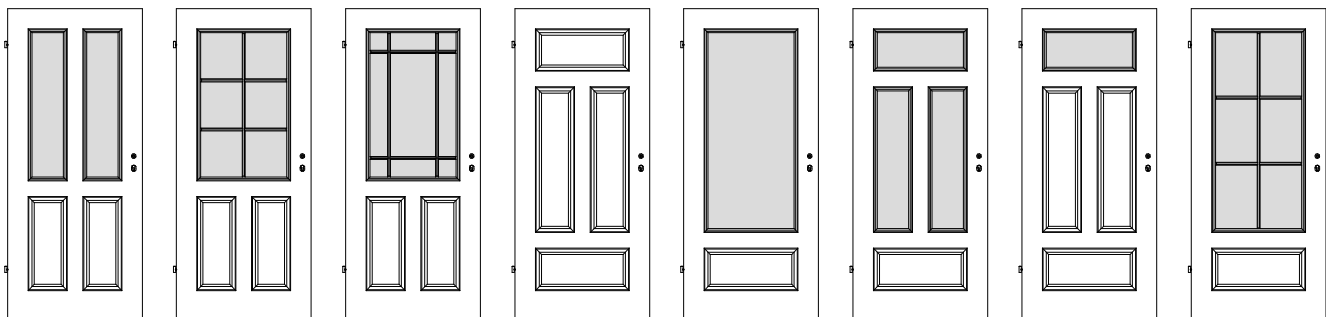
ST/2G-SJ9

ST/3G

ST/3G-LA

ST/4G

ST/4G-LA



ST/4G-2xLA

ST/4G-SP6

ST/4G-SJ9

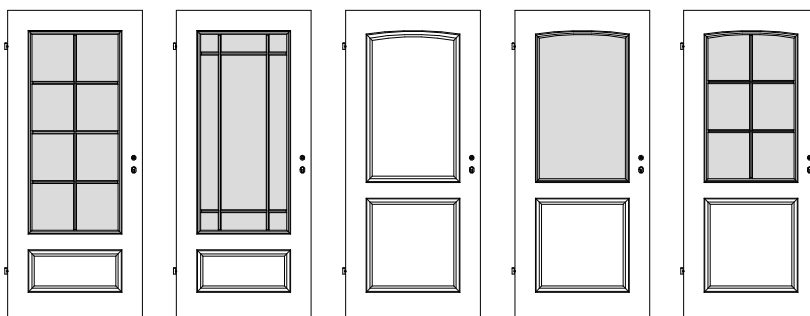
ST/H4

ST/H4-LA

ST/H4-3xLA

ST/H4-LA
oben

ST/H4-SP6



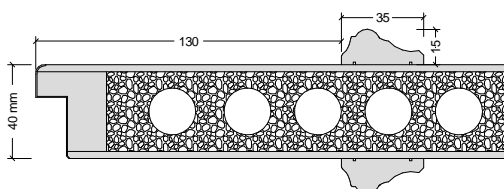
ST/H4-SP8

ST/H4-SJ9

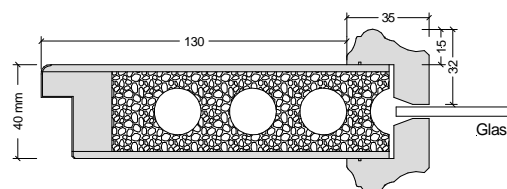
ST/2B

ST/2B-LA

ST/2B-SP6



Auflegerahmen



Lichtausschnitt