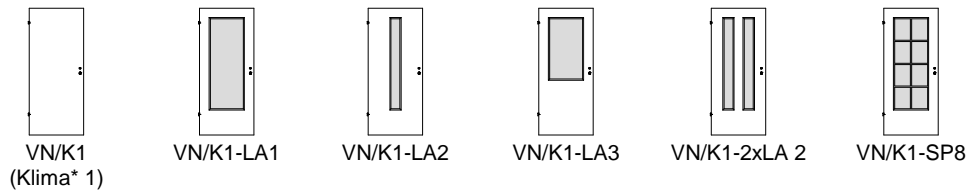


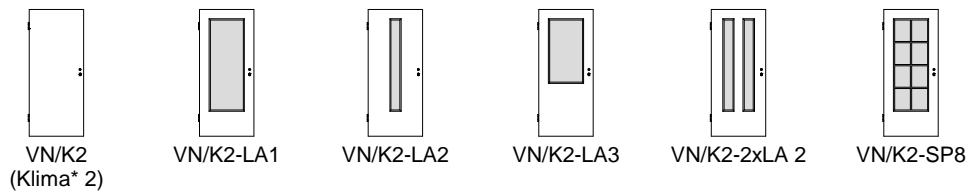


Vollholz-Normtüren VN

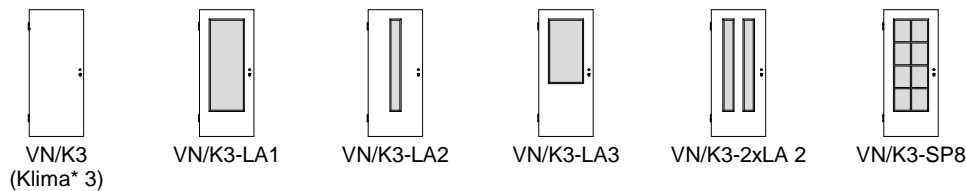
Kiefer astig / Fichte astig / Fichte astig gebürstet



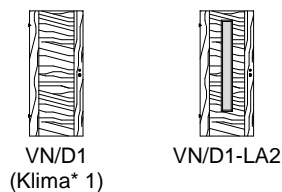
Modelle VN/K1 bis VN/K1-SP8 sind *längsfurniert*, Türstärke 40 mm



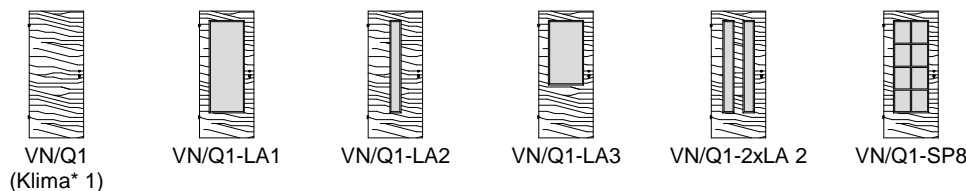
Modelle VN/K2 bis VN/K2-SP8 sind *längsfurniert*, mit Stabilisator, Türstärke 40 mm



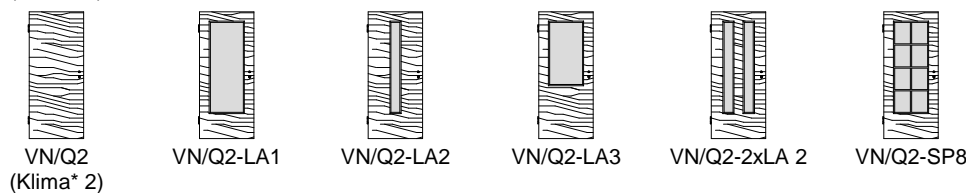
Modelle VN/K3 bis VN/K3-SP8 sind *längsfurniert* mit Alueinlage, Falzdichtung, Schallex, Türstärke 47 mm



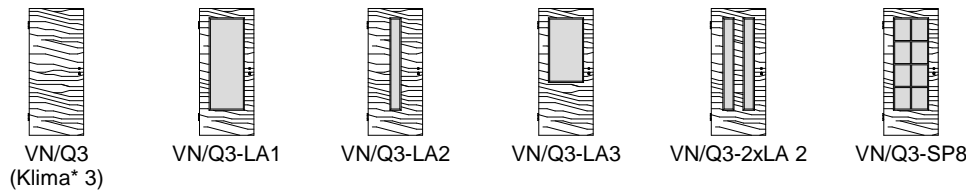
Modelle VN/D1 und VN/D1-LA2 sind mittig *querfurniert*, 2 aufrechte Friese *längsfurniert*, Türstärke 40 mm



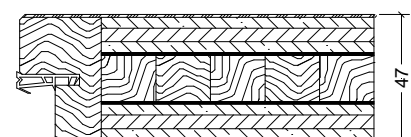
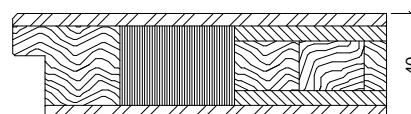
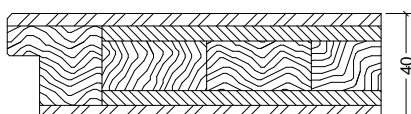
Modelle VN/Q1 bis VN/Q1-SP8 sind *querfurniert*, Türstärke 40 mm



Modelle VN/Q2 bis VN/Q2-SP8 sind *querfurniert*, mit Stabilisator, Türstärke 40 mm



Modelle VN/Q3 bis VN/Q3-SP8 sind *querfurniert* mit Alueinlage, Falzdichtung, Schallex, Türstärke 47 mm



Typ VN/K1 + VN/Q1:
Klima 1 *ungeprüft* (40 mm)
BB-Schloss Stulp silberlack
2x Bandoberteile V0020 vernickelt

Aufbau 5-fach, Mittellage Dreischicht,
Decklage aus 5 mm Furnier

Typ VN/K2 + VN/Q2:
Klima 2 *ungeprüft* (40 mm)
durch Stabilisator
PZ-Schloss Stulp silberlack
2x Bandoberteile V0026WF vernickelt
Aufbau 5-fach, Mittellage Dreischicht,
Decklage aus 5 mm Furnier

Typ VN/K3 + VN/Q3:
Klima 3 *ungeprüft* (47 mm)
Alueinlage, Falzdichtung, Schall-Ex
PZ-Schloss Dorn 65 mm,
2x Bandoberteile V0026WF vernickelt
Aufbau 7-fach, Mittellage Vollholz,
Decklage aus Furnier