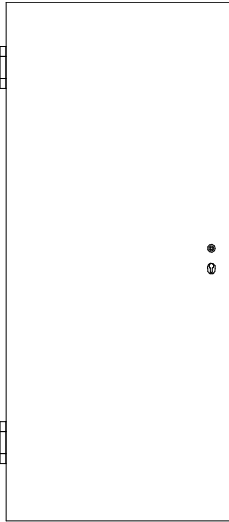
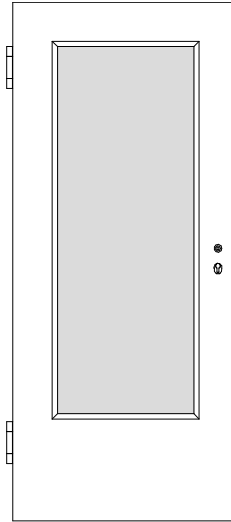




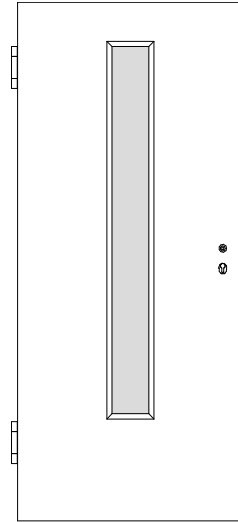
Weißlack Brandschutz-Türen RR-T30



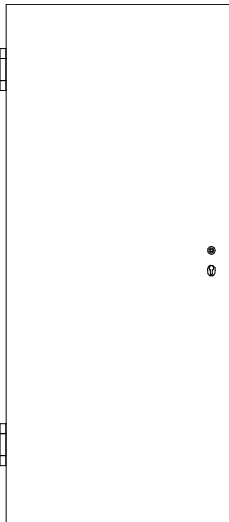
RR/01-T30, Türstärke 45 mm
Klimaklasse 2



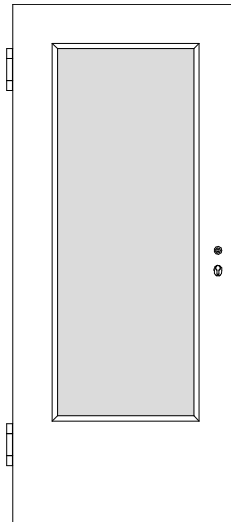
RR/01-LA1-T30, Türstärke 45 mm
Klimaklasse 2



RR/01-LA2-T30, Türstärke 45 mm
Klimaklasse 2



RR/K3-T30, Türstärke 46 mm
Klimaklasse 3 mit Alu-Dampfsperre

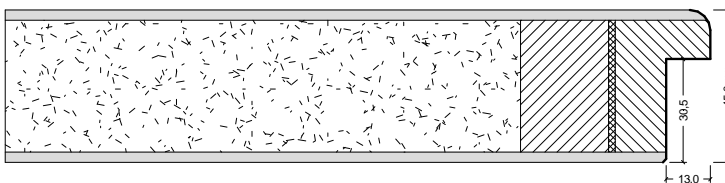


RR/K3-LA1-T30, Türstärke 46 mm
Klimaklasse 3 mit Alu-Dampfsperre

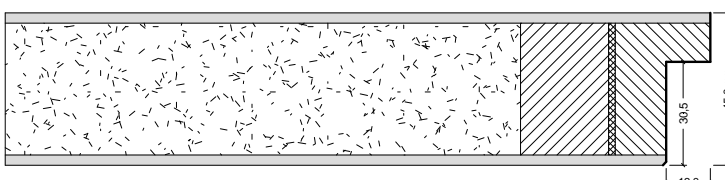
Türstärke ca. 45 mm (Klima 2)
Türstärke ca. 46 mm (Klima 3),
Spezialrahmen und Vollspanmittellage

Deck und Rundkante
deckend weiß 9010 oder 9016 lackiert
T30-Falz mit 13 x 30,5 mm

PZ-Schloss 65 mm Dorn 9 mm Nuss,
2x Bänder VX7939/160 vernickelt
Scherentriebschließer DORMA TS 89
silber lose beigelegt,
Drückergarnitur nach DIN 18273
Kunststoff schwarz lose beigelegt



Überschlag *rund*
(Standard)



Überschlag *eckig*
(optional)