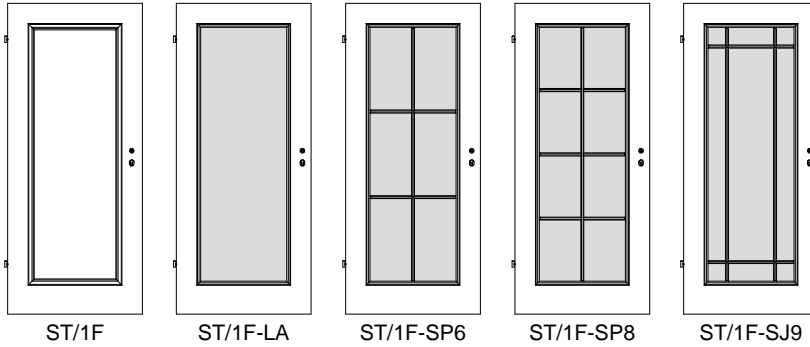




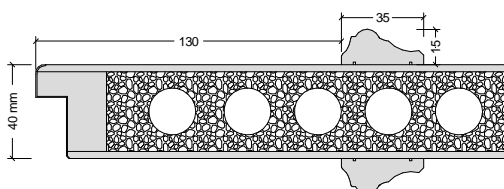
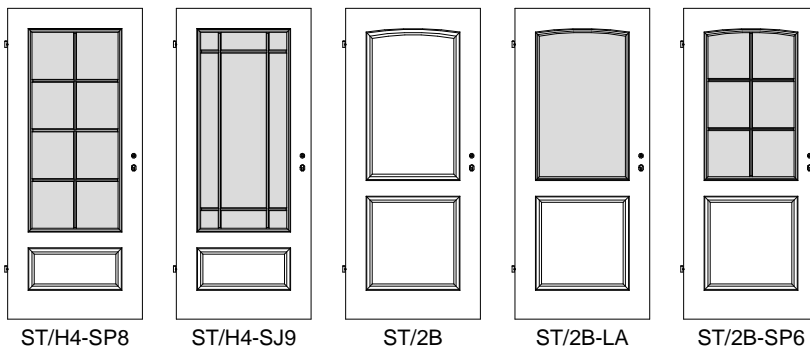
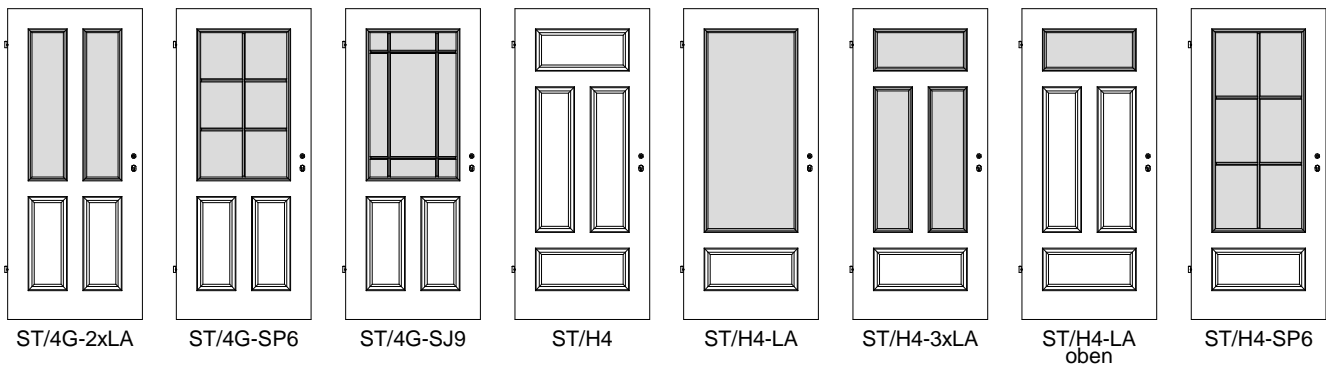
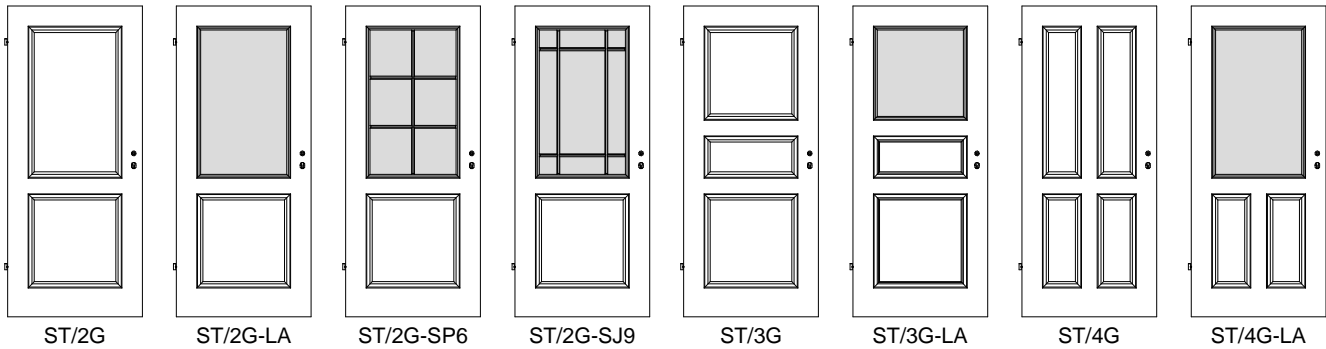
Weißlack Stiltüren ST



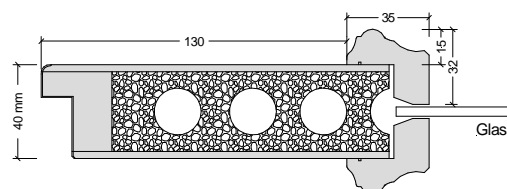
Türstärke ca. 40 mm, Überschlag Rundkante, Mittellage Röhrenspan, Türen mit beidseitig aufliegenden Leisten, die auf die lackierte Tür aufgebracht sind.

LA-Türen mit Vorsatzglasleisten oder Vorsatzsprossenrahmen

BB-Schloss mit silberlack Stulp, 2x Bandoberteile V0020 vernickelt



Auflegerahmen



Lichtausschnitt