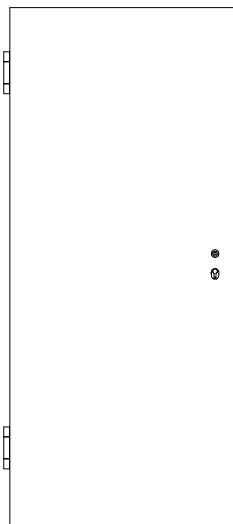


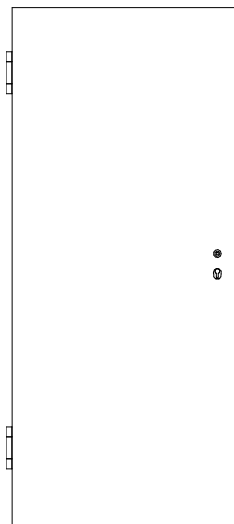


## Naturholz Brandschutz-Türen *NE-T30* + *RT-T30*

amerik. Ahorn, Buche, Eiche astfrei



NE/K2-T30, Türstärke 45 mm  
Klimaklasse II / SSK 1

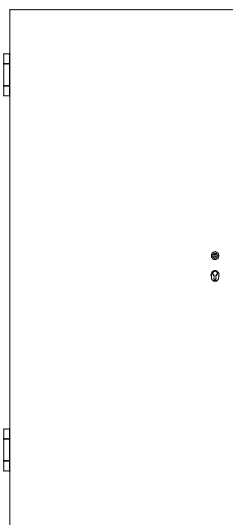


NE/K3-T30, Türstärke 48 mm  
Klimaklasse III mit Alu-Dampfsperre / SSK 1

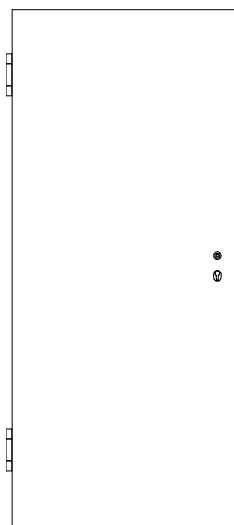
Türstärke ca. 45 mm (Klima 2)  
Türstärke ca. 48 mm (Klima 3)  
Hartholz- und Spezialrahmen,  
Vollspanmittellage

Deck und T-30 Falz 13 x 30,5 mm **eckig**  
furniert, Oberfläche aus Acryl-Lack

PZ-Schloss 65 mm Dorn 9 mm Nuss,  
2x Bänder VX7939/160 vernickelt  
Scherentriebschließer DORMA TS 89  
silberfarbig lose beigelegt,  
Drückergarnitur nach DIN 18273  
Kunststoff schwarz lose beigelegt



RT/K2-T30, Türstärke 45 mm  
Klimaklasse II / SSK 1

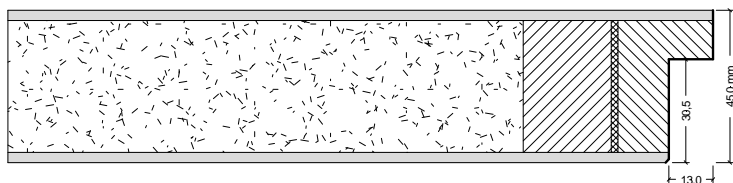


RT/K3-T30, Türstärke 48 mm  
Klimaklasse III mit Alu-Dampfsperre / SSK 1

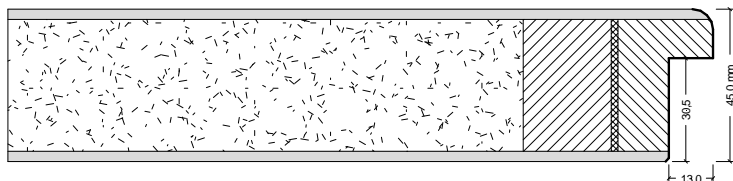
Türstärke ca. 45 mm (Klima 2)  
Türstärke ca. 48 mm (Klima 3)  
Hartholz- und Spezialrahmen,  
Vollspanmittellage

Deck und T-30 Falz 13 x 30,5 mm **rund**  
furniert, Oberfläche aus Acryl-Lack

PZ-Schloss 65 mm Dorn 9 mm Nuss,  
2x Bänder VX7939/160 vernickelt  
Scherentriebschließer DORMA TS 89  
silberfarbig lose beigelegt,  
Drückergarnitur nach DIN 18273  
Kunststoff schwarz lose beigelegt



Überschlag *eckig NE*



Überschlag *Rundkante RT*