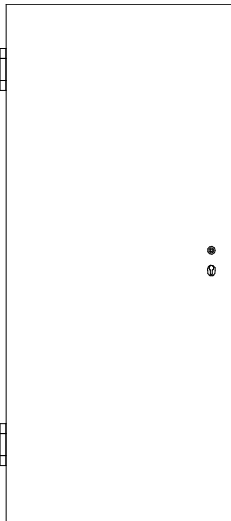
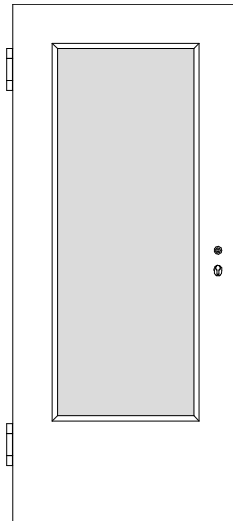




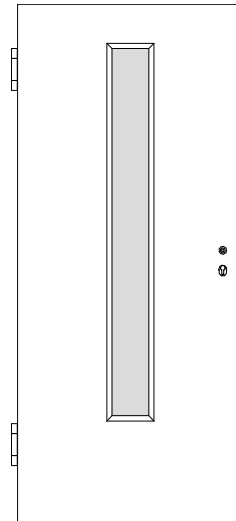
## Weißlack Brandschutz-Türen RR-T30



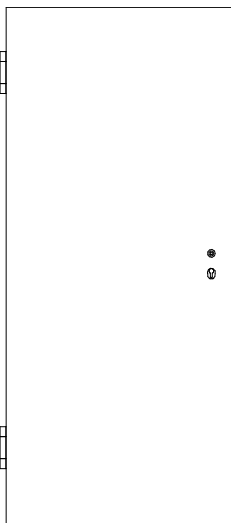
RR/01-T30, Türstärke 45 mm  
Klimaklasse 2 / SSK 1



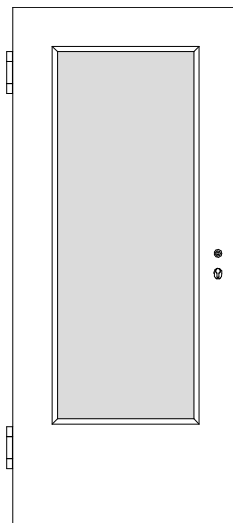
RR/01-LA1-T30, Türstärke 45 mm  
Klimaklasse 2 / SSK 1



RR/01-LA2-T30, Türstärke 45 mm  
Klimaklasse 2 / SSK 1



RR/K3-T30, Türstärke 46 mm  
Klimaklasse 3 mit Alu-Dampfsperre / SSK 1

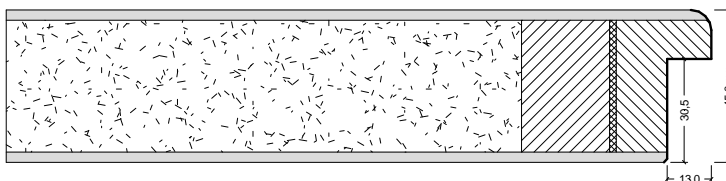


RR/K3-LA1-T30, Türstärke 46 mm  
Klimaklasse 3 mit Alu-Dampfsperre / SSK 1

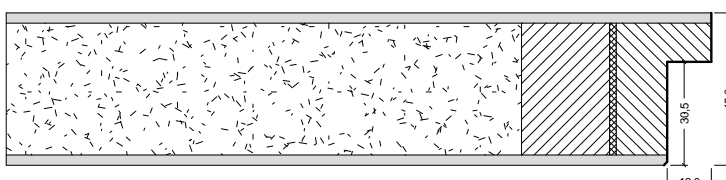
Türstärke ca. 45 mm (Klima 2)  
Türstärke ca. 46 mm (Klima 3),  
Spezialrahmen und Vollspanmittellage

Deck und Rundkante  
deckend weiß 9010 lackiert  
T30-Falz mit 13 x 30,5 mm

PZ-Schloss 65 mm Dorn 9 mm Nuss,  
2x Bänder VX7939/160 vernickelt  
Scherentriebschließer DORMA TS 89  
silber lose beigelegt,  
Drückergarnitur nach DIN 18273  
Kunststoff schwarz lose beigelegt



Überschlag *rund*  
(Standard)



Überschlag *eckig*  
(optional)