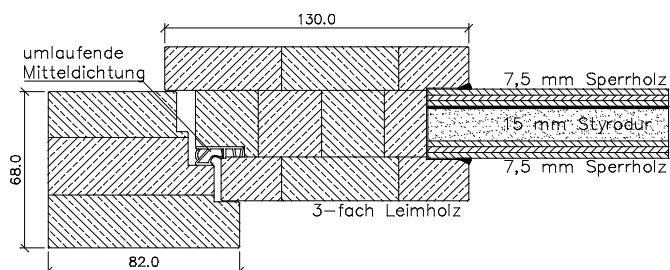
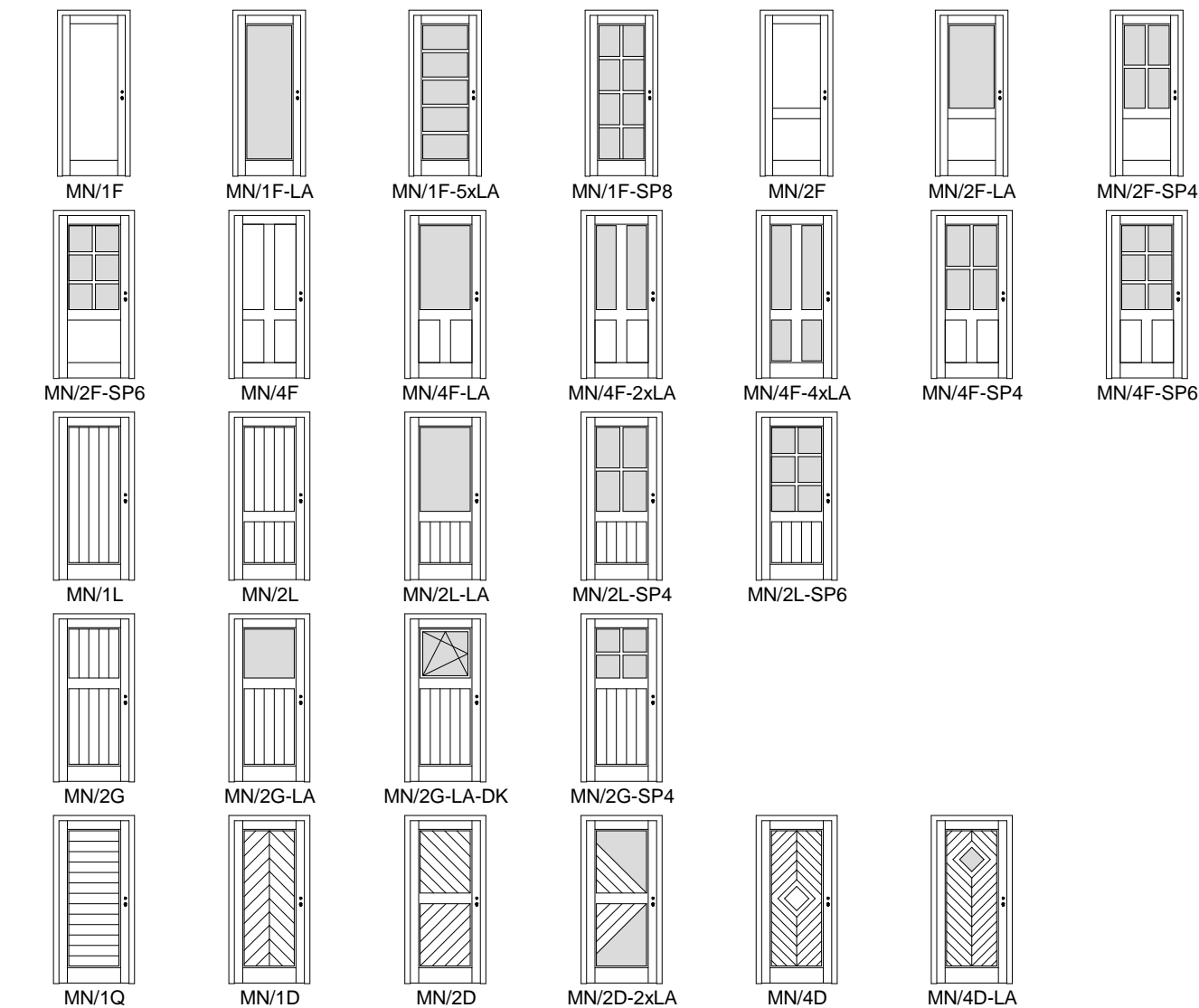




## Massive Nebeneingangs-Elemente MN

Kiefer astarm, Fichte astarm, Lärche, Meranti, Eiche, Weißlack



Rahmen aus 3-fach Leimholz 68 x 130 mm stark mit umlaufender Mitteldichtung, Sockelhöhe 130 mm  
 Füllung 30 mm, Mittellage 15 mm Styrodur und Dampfsperre  
 Innen + außen 7,5 mm Sperrholz und modellabhängig 7,5 mm  
 Aufdopplung in Profiltrett-Optik,  
 PZ-Schloss Dorn 55 mm, Abstand 92 mm, Nuss 10 mm  
 und 2x 2D-Lappenbänder montiert

LA + Sprossen sind für 22 mm Isoglas, Sprossen sind glasteilend  
 Blockrahmen aus Massivholz 82 x 68 mm mit Doppelfalz.  
 Verstellbares Schließblech montiert. Schwelle für Alt- und Neubau  
 geeignet, auch Winkelschiene möglich.

	Türblattbreite	Blockrahmen-falzmaß	Blockrahmen-durchgangsmaß	Blockrahmen-außenmaß
	825	811	741	905
	925	911	841	1005
	1025	1011	941	1105
<b>Höhe</b>	1951	1953 bis UKR	1918	2000