

Weißlacktüren

Rundkanten Brandschutztüren

In Verbindung mit Brandschutz-Zargen geprüft

Klimaklasse 2, 3 / Beanspruchungsgruppe E / SSK 1

BAWO GmbH

Robert-Bosch-Straße 2

53424 Remagen

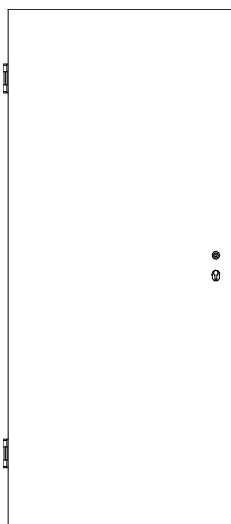
Telefon 0 26 42 - 90 20 80

Telefax 0 26 42 - 90 20 888

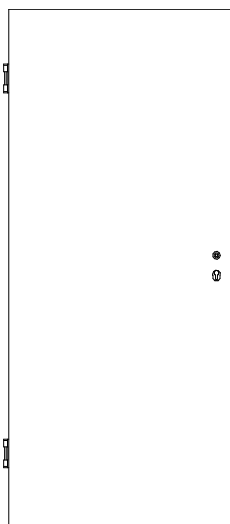


Technik 01/2019 WE-20

Weißlack Brandschutz-Türen RR-T30



RR/01-T30, Türstärke 45 mm
Klimaklasse 2 / SSK 1

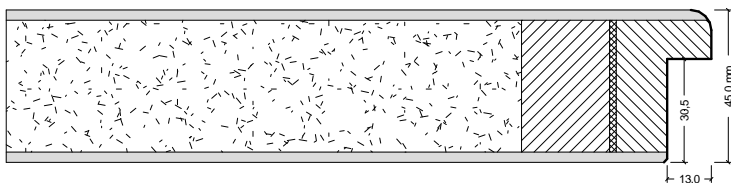


RR/K3-T30, Türstärke 46 mm
Klimaklasse 3 mit Alu-Dampfsperre / SSK 1

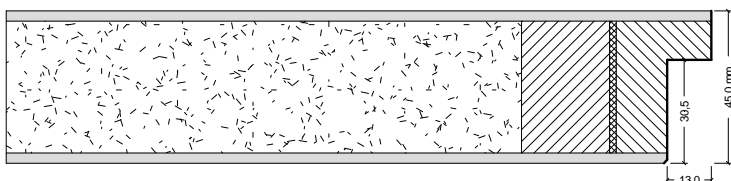
Türstärke ca. 45 mm (Klima 2)
Türstärke ca. 46 mm (Klima 3),
Spezialrahmen und Spezial-
Vollspanmittellage

Deck und Rundkante
deckend weiß RAL 9010 lackiert
T30-Falz mit 13 x 30,5 mm

PZ-Schloss 65 mm Dorn 9 mm Nuss,
2x Bänder VX7939/160 vernickelt
Scherentriebschließer DORMA TS 89
silber lose beigelegt,
Drückergarnitur nach DIN 18273
Kunststoff schwarz lose beigelegt



Überschlag *rund*
(Standard)



Überschlag *eckig*
(optional gegen Minderpreis)