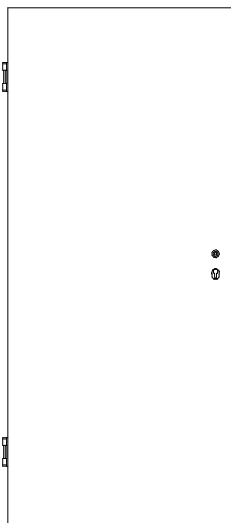
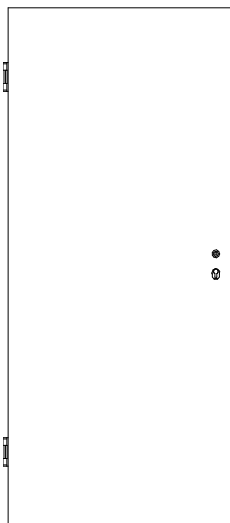




Naturholz Brandschutz-Türen *NE-T30* amerik. Ahorn, Buche, Eiche astfrei, Mahagoni, Limba, streichfähig



NE/K2-T30, Türstärke 45 mm
Klimaklasse II / SSK 1



NE/K3-T30, Türstärke 48 mm
Klimaklasse III mit Alu-Dampfsperre / SSK 1

Türstärke ca. 45 mm (Klima 2)

Türstärke ca. 48 mm (Klima 3)

Hartholz- und Spezialrahmen,

Vollspanmittellage

Deck und T-30 Falz 13 x 30,5 mm *eckig*
furniert, Oberfläche aus Acryl-Lack

PZ-Schloss 65 mm Dorn 9 mm Nuss,

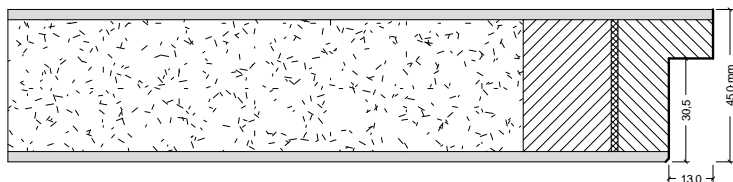
2x Bänder VX7939/160 vernickelt

Scherentriebschließer DORMA TS 89

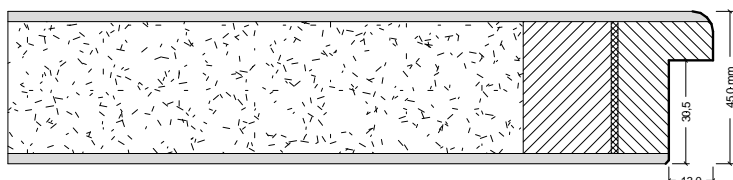
silberfarbig lose beigelegt,

Drückergarnitur nach DIN 18273

Kunststoff schwarz lose beigelegt



Überschlag *eckig*
(Standard)



Überschlag *Rundkante RT*
nur in **amerik. Ahorn, Buche,**
Eiche astfrei,
(optional gegen Mehrpreis)