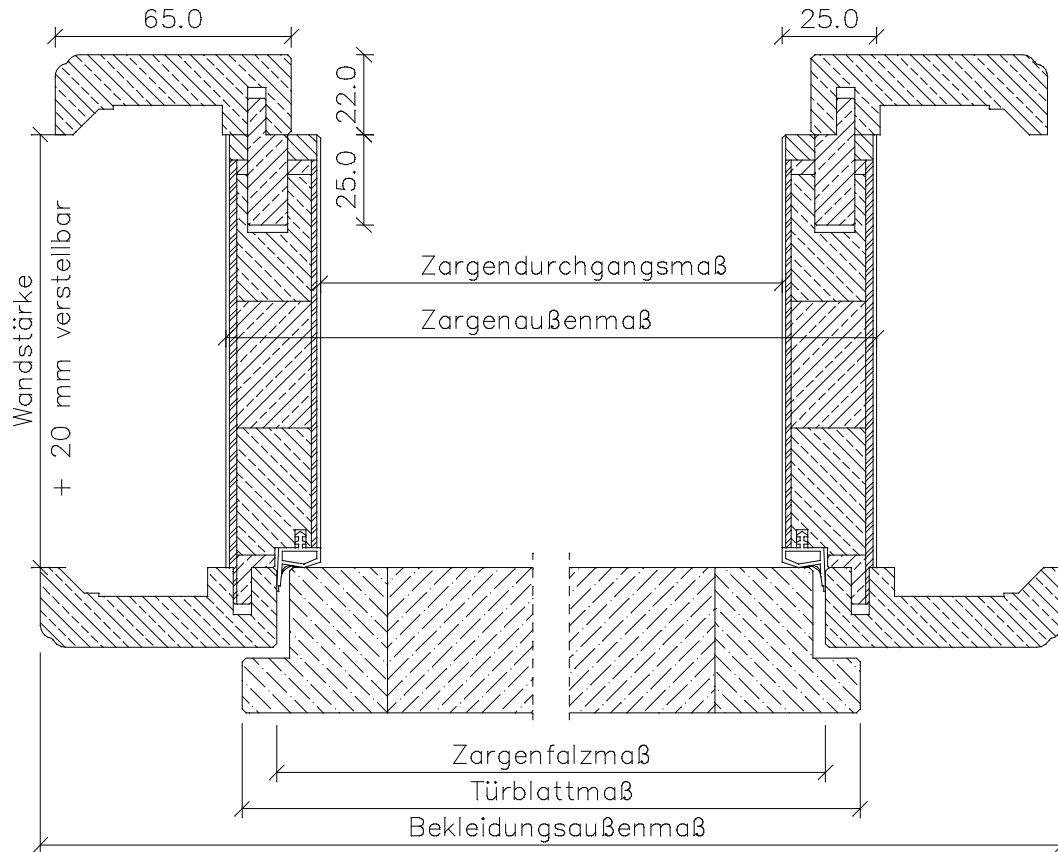




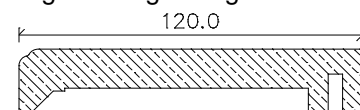
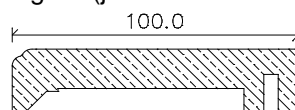
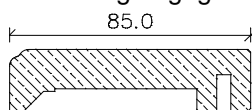
## Inline-Zargen *Pino / Toska*

*Kiefer astfrei gebürstet patiniert-lackiert / Fichte astfrei gebürstet patiniert-lackiert*

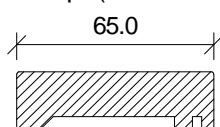


	Türbreite	Zargenfalzmaß	Zargendurchgangsmaß	Zargenaußenmaß	Bekleidungsaußenmaß (bei 65 mm)	
					Falzbekleidung	Zierbekleidung
	610	591	567	617	721	715
	735	716	692	742	846	840
	860	841	817	867	971	965
	985	966	942	992	1096	1090
	610 + 610 (1210)	1191	1167	1217	1321	1315
	735 + 610 (1335)	1316	1292	1342	1446	1440
	735 + 735 (1460)	1441	1417	1467	1571	1565
	860 + 735 (1585)	1566	1542	1592	1696	1690
	860 + 860 (1710)	1691	1667	1717	1821	1815
	985 + 860 (1835)	1816	1792	1842	1946	1940
	985 + 985 (1960)	1941	1917	1967	2071	2065
<b>Höhe</b>	1985	1983	1971	1996	2048	2045

Breitere Bekleidungen gegen Aufpreis möglich (jedoch ohne Gewähr auf Verzug + Passgenauigkeit der Gehrungen):



**OG-Bekleidung stumpf (ohne Gehrung) nur 65 mm:**



**MGZ-Bekleidung ohne Profil (auf Gehrung) nur 65 mm:**

