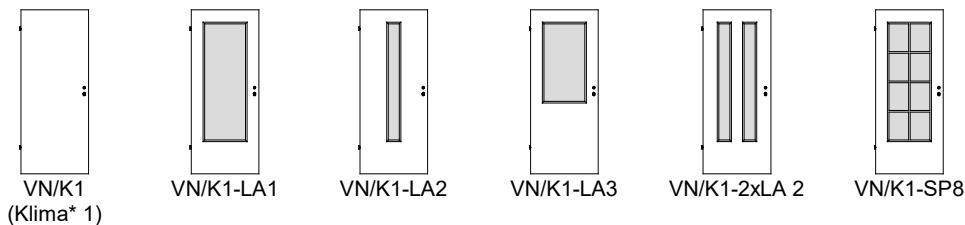


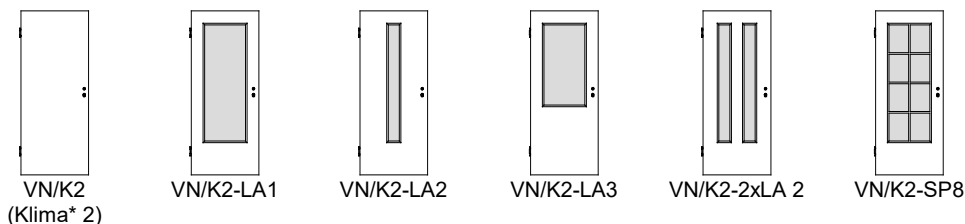


## Vollholz-Normtüren *VN Pino / Toska*

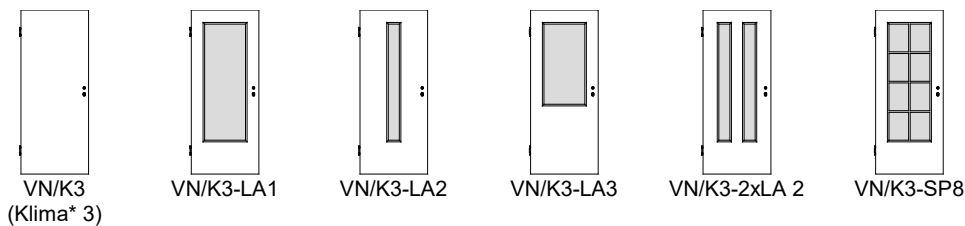
Kiefer *astfrei gebürstet patiniert-lackiert* / Fichte *astfrei gebürstet patiniert-lackiert*



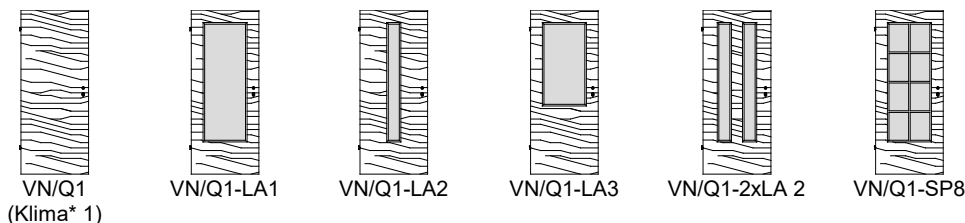
Modelle VN/K1 bis VN/K1-SP8 sind *längsfurniert*, Türstärke 40 mm



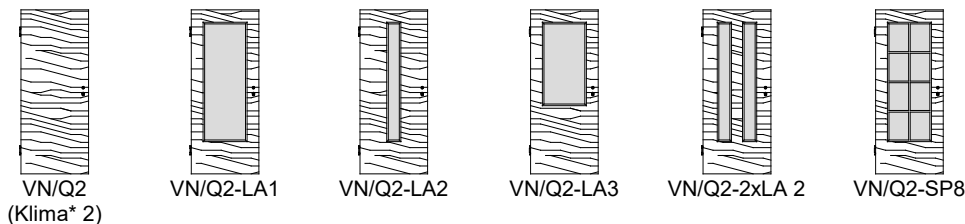
Modelle VN/K2 bis VN/K2-SP8 sind *längsfurniert*, mit Stabilisator, Türstärke 40 mm



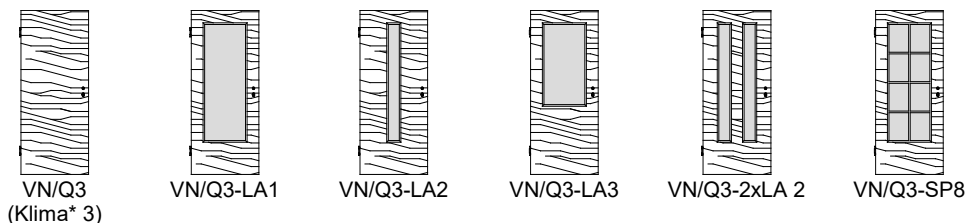
Modelle VN/K3 bis VN/K3-SP8 sind *längsfurniert* mit Alueinlage, Falzdichtung, Schalex, Türstärke 47 mm



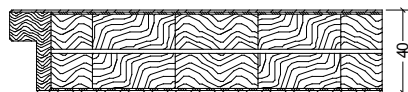
Modelle VN/Q1 bis VN/Q1-SP8 sind *querfurniert*, Türstärke 40 mm



Modelle VN/Q2 bis VN/Q2-SP8 sind *querfurniert*, mit Stabilisator, Türstärke 40 mm

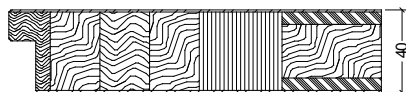


Modelle VN/Q3 bis VN/Q3-SP8 sind *querfurniert* mit Alueinlage, Falzdichtung, Schalex, Türstärke 47 mm

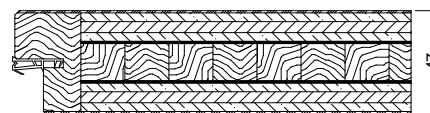


**Klima\* 1 (40 mm)** \*ungeprüft  
mit Marken-**BB**-Schloss Stulp silberlack,  
2x Bandoberteile **V0020** vernickelt

**Aufbau** 5-fach, Mittellage Vollholzstäbe,  
Decklage aus Furnier



**Klima\* 2 (40 mm)** \*ungeprüft  
**Stabilisator**  
mit Marken-**BB**-Schloss Stulp silberlack,  
2x Bandoberteile **V0026 WF** vernickelt  
**Aufbau** 5-fach, Mittellage Vollholzstäbe,  
Decklage aus Furnier



**Klima\* 3 (47 mm)** \*ungeprüft  
**Alueinlage, Falzdichtung, Schall-Ex**  
Marken-**PZ**-Schloss,  
2x Bandoberteile **V0026 WF** vernickelt  
**Aufbau** 5-fach, Mittellage Vollholz,  
Decklage aus Sägefurnier